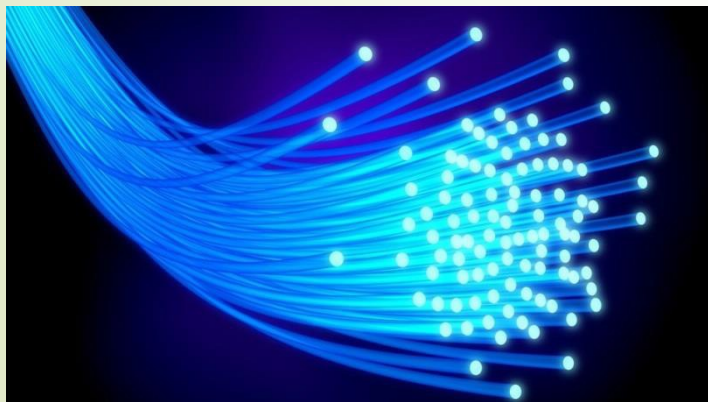


INSTALLATION AV FIBER
SÖDRA FRÄKNE
FIBERFÖRENING

Vad händer?

- Från dosan, som kommer att sättas upp på utsidan av ert hus, skall det dras en kabel in i huset.
- Hålet genom fasaden får ni göra själv eller anlita vår entreprenör.
- De skall sedan in i huset och montera dit en så kallad CPE (mediakonverter). De bokar tid med er. Var ska CPE´n placeras? Behöver ni mer än 5 meter patchkabel från boxen ute? Beställs när ni bokar tid.
- Denna CPE skall ha ström (220 volt). Detta måste du som bor i huset ordna INNAN DE kommer till er.



Vad ska jag nu ta för tjänster?

- **Det finns tre olika sätt att få tjänster i bredbandet:**
 - **Gruppavtalet** (Telia genom föreningen)
 - **Välja fritt** på www.zmarket.se
 - **Kombinera** dessa genom ett gruppavtal och sedan gör man tillägg genom att välja vad man vill ha på www.zmarket.se
- **Gruppavtalet** och **Kombinera** väljer ni genom att skriva på **Tjänsteavtalet** och skicka in det till föreningen.
- **Välja fritt** väljer ni själva när fibern är installerad och fungerar.



GRUPPAVTALET

- Gruppavtalet är tecknat med Telia, ni som medlem skriver avtal med föreningen genom att fylla i och skriva på Tjänsteavtalet.
- Bindningstid är till 2024-12-31
- Ni måste säga ja till Autogiro eller e-faktura.
- Det kostar 249 kr/ månad
- Kan ej väljas om man ska ha aktiv fiber delar av året.
- Företag kan inte teckna gruppavtal.
- Zitius kan inte i dagsläget leverera bredbandstelefonti till företag.



VÄLJ FRITT

- **Välj fritt på Zitius Portal/hemsida**
 - Gå in på deras Portal/hemsida och välj det ni vill ha(www.zmarket.se).
 - Detta gör ni när fibern är installerad och klar eller när ni vill använda tjänsterna.



KOMBINERA

- **Välj Gruppavtalet och komplettera med vissa TV-kanaler:**
 - Skriv på Tjänsteavtalet med föreningen och skicka in till Föreningen.
 - Gå in på www.zmarket.se och välj det ni vill ha utöver det som finns i gruppavtalet. Betalas separat till tjänsteleverantören, administreras inte av föreningen.



NÄTAVGIFT

- **Alla måste betala Serviceavgift till föreningen.**
- **Serviceavgiften är det föreningen behöver för att driva nätet:**
 - Serviceavtal på fibernätet
 - Försäkring
 - Administration/ Faktureringshjälp
 - Avskrivningar
 - Förvaltning
- **Serviceavgiften är 80 kr/ månad.**
- Måste vara autogiro eller e-faktura. Vi vill undvika pappersfaktura.
- För de som har passiv fiber (icke fungerande) är nätkostnaden 0 kr/mån. Nytt pris kommer efter årsstämman.
- Passiv sekundär 0 kr / månad.
- Aktiv sekundär 80 kr / månad
- Aktiv delar av året: 80 kr/månad

